



# THE XM



TARIFS AU 01/06/2024.

THE = LA.

**DEMANDEZ  
UNE OFFRE**

**RÉSERVEZ  
UN ESSAI**



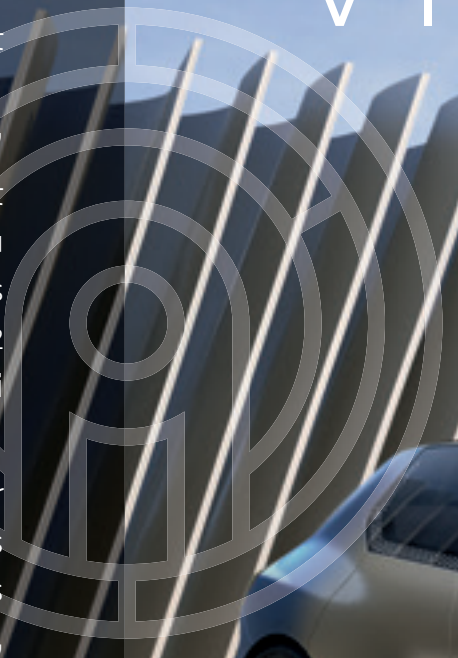
# CIRCULAR VISION

DÉCOUVREZ LA DÉMARCHE CIRCULAIRE DE BMW

BMW Group place le développement durable au centre de sa stratégie.

Engagé dans l'initiative "Race to Zero" de l'ONU, notre ambition est d'atteindre la neutralité carbone au plus tard en 2050, via des objectifs de réduction des émissions de CO2 déclarés et audités auprès du SBTi (Science Based Targets initiative).

Une ambition qui se traduit par une approche circulaire sur toutes les étapes du cycle de vie de nos voitures : conception, production, usage et recyclage.



## RE:THINK

Repenser l'automobile dès sa conception pour créer des voitures avec une démarche responsable.

- Investir 30 milliards d'euros d'ici 2025 en R&D pour développer des technologies durables.

## RE:DUCE

Réduire les émissions de CO2 sur l'ensemble du cycle de vie de nos voitures, de la production au recyclage.

- Concrètement d'ici 2030, réduire les émissions de CO2 par véhicule de 40% par rapport à 2019, avec sur l'ensemble du cycle de vie :
- Moins 20% d'émissions dues aux approvisionnements,
  - Moins 80% d'émissions dans la production du véhicule,
  - Moins 50% d'émissions à l'usage du véhicule.

## RE:USE

Réemployer une part importante des matériaux à chaque étape de fabrication.

- Augmenter à 50% la part des matériaux issus de l'économie circulaire.
- Organiser la collecte des pièces et voitures usagées pour une seconde vie avec notre filiale Encory GmbH.

## RE:CYCLE

Recycler nos voitures et leurs composants pour leur donner une seconde vie.

- Tous les véhicules BMW Group sont recyclables à 95% conformément à la réglementation.
- Organiser le recyclage de composants, par exemple dans de nouvelles batteries à l'usine de Dingolfing.
- Recycler les déchets, chutes d'aluminium et d'aciers du cycle de production.



# T H E X M



JUSQU'À 748 CHEVAUX.   
DES LIGNES CAPTIVANTES,  
SES PERFORMANCES AUSSI.

Nouvelle BMW XM dans la teinte de carrosserie Cape York Green métallisée.





PILOTAGE PRÉCIS  
ET CONFORTABLE.  
NOUVELLE BMW XM.

Nouvelle BMW XM avec la sellerie Cuir BMW Individual Merino Deep Lagoon.



LUXE FUTURISTE.

NOUVELLE BMW XM.



THE NEW

XM

LABEL



748 CHEVAUX. 

LE MODÈLE BMW M LE PLUS  
PUISSANT JAMAIS CONSTRUIT.





ROUGE ACTION.  
NOUVELLE BMW XM LABEL.

Nouvelle BMW XM Label avec la sellerie Cuir BMW Individual Merino Fiona Red / Schwarz.



# L'EXTRAVAGANCE A UN NOM.

NOUVELLE BMW XM LABEL.



# NOUVELLE BMW XM.



## SOMMAIRE.

MOTORISATIONS	18
ÉQUIPEMENTS DE SÉRIE	20
TARIFS ET FINANCEMENTS	32
NUANCIERS	34
ÉQUIPEMENTS OPTIONNELS	38
RECHARGE	42
CONTRATS BMW SERVICE	46
CARACTÉRISTIQUES TECHNIQUES	48



@BMWFrance

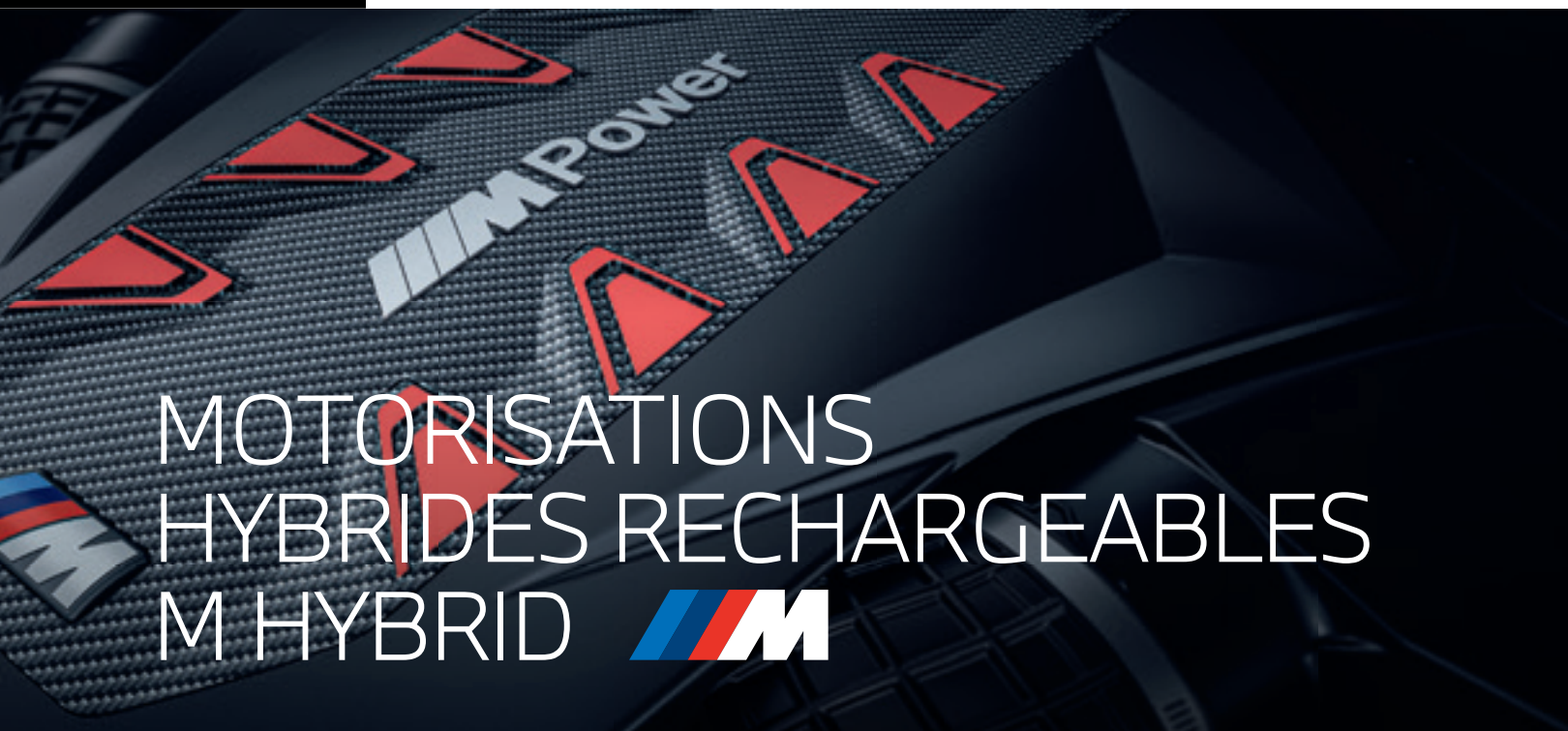


@BMWFrance



@bmwfrance





# MOTORISATIONS HYBRIDES RECHARGEABLES M HYBRID

## NOUVELLES BMW XM.

### Performances époustouflantes. Minimum d'émissions locales.

Les nouvelles BMW XM et BMW XM Label sont dotées de la motorisation M Hybrid qui leur confère des capacités dynamiques hors du commun.

La puissance cumulée jusqu'à 748 ch en version Label, est générée par le nouveau moteur à combustion M TwinPower Turbo, assisté par le nouveau moteur électrique d'une puissance de 197 ch intégré à la transmission M à huit rapports.

La disponibilité du couple fourni par le moteur électrique est optimisée grâce à une étape de pré-démultiplication à l'entrée de la transmission.

L'interaction intelligente entre le moteur thermique et électrique permet une montée en puissance instantanée et sur toute la plage de régime.

C'est ainsi que la BMW XM dévore le 0 à 100 km/h en seulement 3,8 secondes en version Label !

Sa batterie haute tension lithium-ion de 25,7 kWh (nette), intégrée de manière compacte dans le soubassement de la voiture, fournit un flux constant de puissance, même en conduite sportive.

La puissance délivrée par le moteur électrique est accompagnée d'une bande sonore propre développée dans le cadre d'une collaboration entre BMW Group et le compositeur de musique de film Hans Zimmer.

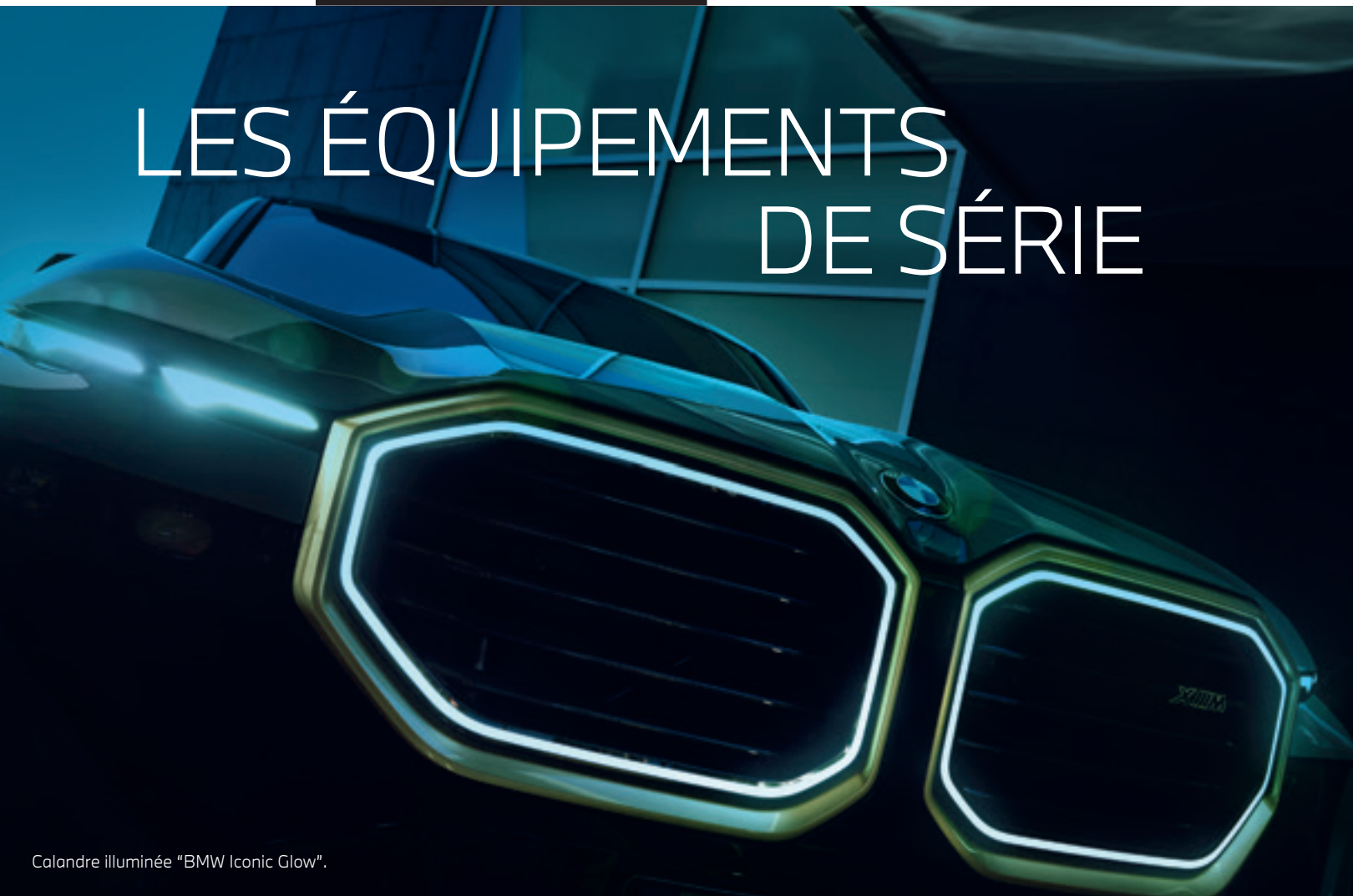
	Puissance cumulée	Boîte de vitesses	MOTEUR THERMIQUE			MOTEUR ÉLECTRIQUE			Accélération 0-100 km/h	Étiquette énergétiques
			Puissance	Cylindrée	Conso. carburant WLTP*	Puissance	Autonomie électrique WLTP**	Conso. électrique WLTP*		
<b>BMW XM 50e</b>	<b>476 ch</b>	Automatique 8 rapports	313 ch	Essence 3 litres 6 cylindres	1,4 - 1,7 l/100 km	197 ch	78 - 83 km	31,7 - 32,2 kWh/100 km	<b>5,1 s</b>	
<b>BMW XM</b>	<b>653 ch</b>	Automatique 8 rapports	489 ch	Essence 4,4 litres 8 cylindres en V	1,6 - 1,9 l/100 km	197 ch	76 - 81 km	32,7 - 33,6 kWh/100 km	<b>4,3 s</b>	
<b>BMW XM Label</b>	<b>748 ch</b>	Automatique 8 rapports	585 ch	Essence 4,4 litres 8 cylindres en V	1,7 - 2,0 l/100 km	197 ch	76 - 81 km	32,7 - 33,5 kWh/100 km	<b>3,8 s</b>	

\* Depuis le 1<sup>er</sup> septembre 2018, les véhicules légers neufs sont réceptionnés en Europe sur la base de la procédure d'essai harmonisée pour les véhicules légers (WLTP) qui permet de mesurer une consommation de carburant et des émissions de CO2 plus réalistes que la procédure NEDC précédemment utilisée.

\*\*L'autonomie électrique réelle dépend de nombreux facteurs tels que le style de conduite du conducteur, les conditions de circulation, les conditions climatiques, la topographie, l'état de la batterie, l'utilisation de consommateurs auxiliaires, de la climatisation ou du chauffage, et peut par conséquent diminuer ou augmenter soudainement et donc présenter des différences.



# LES ÉQUIPEMENTS DE SÉRIE



Calandre illuminée "BMW Iconic Glow".



## DESIGN

### EXTÉRIEUR

- 2 logos BMW gravés au laser sur la lunette arrière
- 3<sup>e</sup> feu stop à LED intégré au spoiler
- Bandes décoratives de toit en noir brillant
- Buses de lave-glace chauffantes dissimulées sous le capot
- Calandre illuminée "BMW Iconic Glow"
- Diffuseur arrière en noir brillant avec éléments décoratifs en Night Gold (en Aluminium satiné pour XM 50e)
- Échappement avec doubles sorties hexagonales superposées
- Entourage de calandre en Night Gold (en Aluminium satiné pour XM 50e)
- Entrées d'air dans le pare-chocs avant en noir brillant
- Entourage de fenêtre latérale avec bande en Night Gold avec badge XM (en Noir pour XM 50e)
- Feux arrières et projecteurs à technologie LED en deux parties
- Feux de stop dynamiques clignotants
- Freins M Sport en noir
- Inserts de poignée de porte prisme en noir brillant
- Jantes 21" M alliage léger à rayons doubles 918 M
- Pack M aérodynamique : éléments extérieurs aérodynamiques M
- Projecteurs BMW Adaptive à technologie LED Matrix avec feux de jour, feux de route anti-éblouissement et éclairage dans les virages
- Rétroviseurs M couleur carrosserie avec rappel de clignotants intégrés, dégivrants, rabattables et réglables électriquement, asphériques et électrochromes avec fonction anti-éblouissement automatique
- Shadow Line M brillant : baguettes inférieures des vitres en noir, supérieures en Night Gold pour XM (en Noir pour XM 50e)
- Teinte extérieure de carrosserie métallisée (hors BMW Individual)
- Trappe de recharge électrique coté conducteur et signal lumineux
- Passage de roue en noir brillant
- Traverses de calandre horizontales en noir brillant

### INTÉRIEUR

- Accoudoir central avant et arrière
- Appui lombaire ajustable pour le conducteur et le passager avant
- Banquette arrière rabattable 40/20/40
- Ceintures de sécurité M à 3 points
- Ciel de pavillon sculptural 3D illuminé en Alcantara noir
- Éclairage d'ambiance
- Inserts décoratifs M en Fibre de Carbone
- Pack Confort :
  - Sièges avant ventilés et massants
  - Sièges avant et arrière chauffants
  - Pack Chauffage Intégral avant
- Pare-soleil en alcantara (x2) avec porte-ticket, miroir de courtoisie éclairé
- Poches de porte avant et arrière (emplacement pour 1 bouteille de 1,0 l)
- Porte-gobelets : 2 à l'avant, 2 dans l'accoudoir central arrière
- Rétroviseur intérieur sans cadre anti-éblouissement
- Shadow Line M brillant : baguettes inférieures des vitres en noir, supérieures en Night Gold
- Sellerie Cuir BMW Individual 'Merino' Schwarz
- Seuils de porte avec logo M illuminés
- Sièges M multifonctions à l'avant avec logo M illuminé
- Sièges avant à réglages électriques à mémoire conducteur
- Tableau de bord BMW Individual en cuir : garniture de tableau de bord et de la partie supérieure de porte en cuir
- Tapis de sol en velours à l'avant et à l'arrière
- Volant M en cuir
- Vitrage calorifuge



Deux logos gravés dans la lunette arrière.



Doubles sorties d'échappement hexagonales superposées.



Rétroviseurs M.



Ciel de pavillon sculptural 3D illuminé en Alcantara.

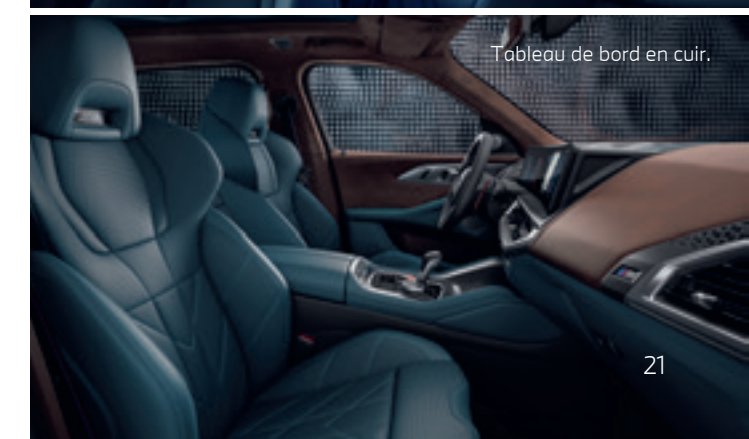


Tableau de bord en cuir.





## ÉQUIPEMENTS DE SÉRIE

### SÉCURITÉ ET DYNAMISME

- ABS y compris assistant de freinage d'urgence en virage
- Airbag central conducteur et passager avant (déconnectable)
- Airbags frontaux et latéraux conducteur et passager avant
- Airbags de tête avant et arrière
- Alarme antivol
- Anti-démarrage électronique
- Appel d'Urgence Intelligent (durée de vie de la voiture)
- Avertisseur sonore pour piétons
- Boîte de vitesses automatique Sport Steptronic à 8 rapports avec fonction Hold et palettes de changement de vitesse au volant
- Contrôle Dynamique de la Traction (DTC) et de Stabilité (DSC)
- Différentiel M Sport
- Direction à assistance électrique Servotronic
- Écrous de roues antivol
- Freins à disques ventilés à l'avant et à l'arrière
- Fixations ISOFIX aux 2 places latérales arrières
- Norme GSR 2 (General Safety Regulation)
- Pare-chocs déformables en cas de choc
- Protection Active et Passive des piétons - Capot moteur actif
- Suspensions Adaptive M Pro incluant la **Direction ActiveDrive à 4 roues directrices et barres anti-roulis actives à l'aide d'un moteur électrique 48V Active Roll Comfort (ARC)**
- Technologie 4 roues motrices intelligente M xDrive

### AIDES À LA CONDUITE

- Avertisseur de risque de collision et système anti collision
- Assistant d'attention avec analyse du comportement de conduite du conducteur : détection somnolence, recommandation de pause
- **Driving Assistant**
- **Parking Assistant Plus** avec caméras Surround View 360° et Remote 3D View et caméra arrière
- Protection Active des occupants : alerte de fatigue, de mesure de protection des occupants en cas d'accident et ceintures de sécurité REMA
- Radars de stationnement avant et arrière (jusqu'à avec fonction freinage)
- Régulateur de vitesse avec fonction freinage

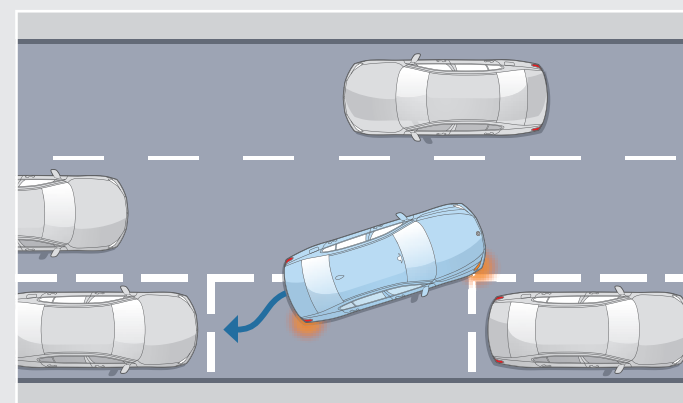
DRIVING ASSISTANT

## ZOOM SUR L'ASSISTANCE AU STATIONNEMENT : PARKING ASSISTANT PLUS

### Comprend les fonctionnalités suivantes :

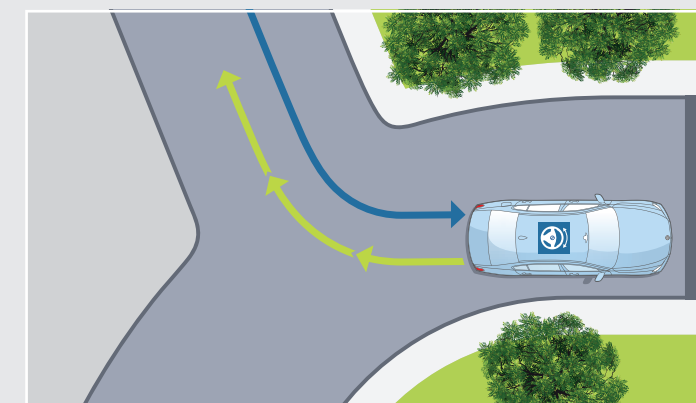
- **Caméra de recul** : vue grand angle de l'arrière du véhicule avec visualisation de la trajectoire sous un rayon de braquage maximum. Fonction zoom pour faciliter l'attelage d'une remorque en marche arrière.
- **Assistant de marche arrière (Auto Reverse : voir ci-dessous)**
- **Assistant de stationnement (voir ci-dessous)**
- **Surround View** : visualisation vue du ciel et à 360° du véhicule et son environnement. Sécurise l'approche des intersections et des sorties en avertissant du passage d'un véhicule.
- **Active Park Distance Control** : sécurise vos manœuvres en marche arrière (jusqu'à 5 km/h) avec freinage préventif automatique dans les situations de collision potentielle à l'arrière et sur les côtés.

- **Aide au stationnement latéral** : mémorise les obstacles lors du passage et affiche leur distance par rapport aux côtés du véhicule sur l'écran de contrôle.
- **Assistant remorque** : assistance lors de la marche arrière avec une remorque attelée en agissant sur la direction.
- **Remote 3D View** : permet de visionner sur un smartphone via l'App My BMW, des images statiques en 3D de votre BMW XM stationnée.
- **Drive Recorder (Enregistreur de conduite)** : enregistre une vidéo haute résolution 360° de l'environnement du véhicule. En cas d'accident, les 30 secondes avant et après l'accident sont sauvegardées.
- **Remote Theft Recorder (Enregistreur de vol à distance)** : Après activation du système d'alarme, enregistre les preuves vidéo en cas de vol de la voiture et vous avertit par notifications.



#### Assistant de stationnement

Jusqu'à 35 km/h, repère un emplacement en passant à proximité. Gère automatiquement toutes les manœuvres d'un créneau ou d'une place en bataille perpendiculaire à la chaussée.



#### Auto Reverse : assistant de marche arrière

Mémorise les 50 derniers mètres parcourus en marche avant, afin de pouvoir reproduire le chemin en marche arrière, par exemple dans un parking ou une impasse.





Recharge du mobile par induction.



Système Hi-Fi Harman Kardon Surround Sound



Câble de recharge publique Mode 3 (T2 - T2) avec sac BMW XM dans le coffre.

## ÉQUIPEMENTS DE SÉRIE

### CONFORT ET FONCTIONNALITÉS

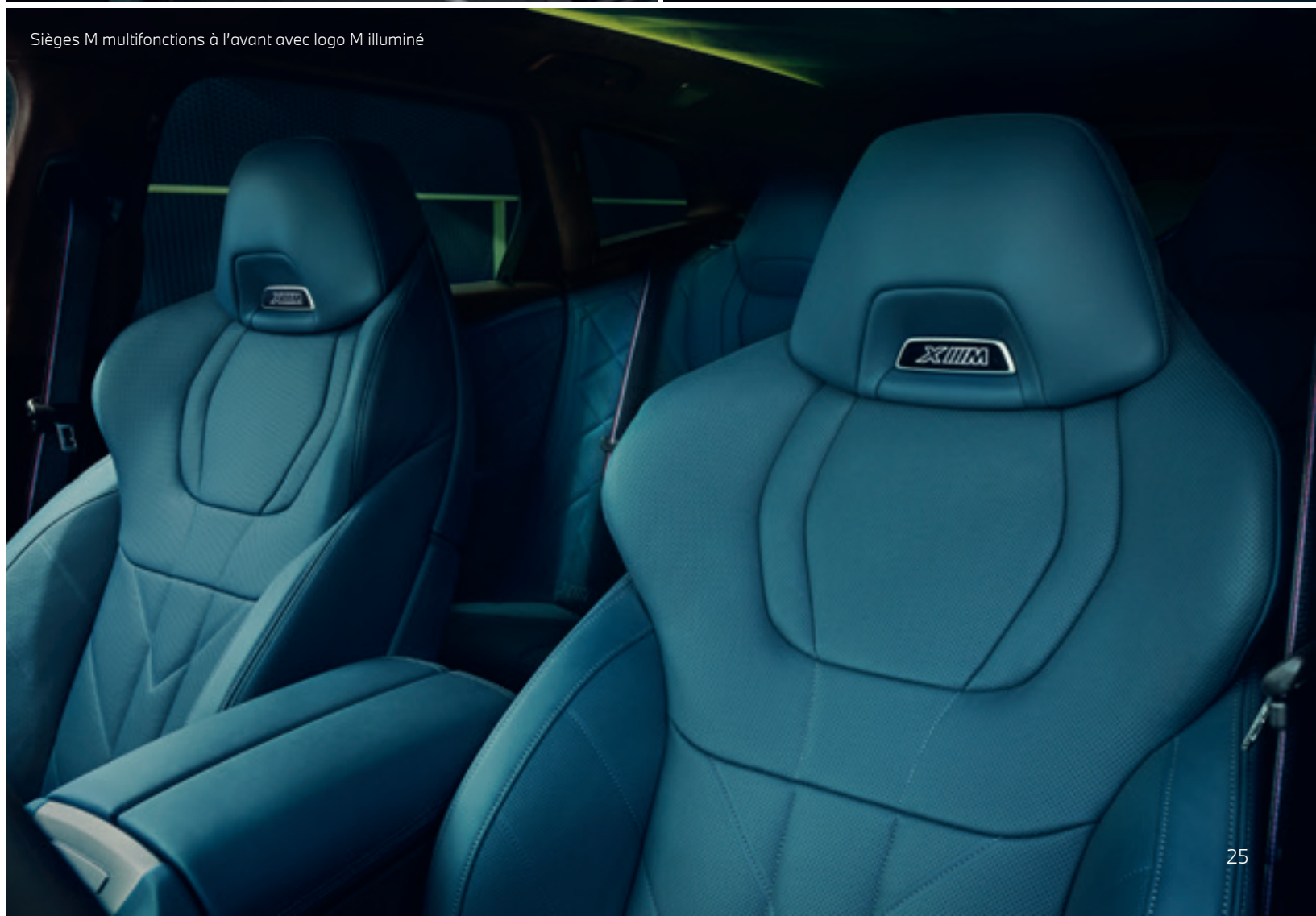
- Accès confort
- Avertisseur deux tons
- BMW Iconic Sounds
- Éclairage au sol (Welcome Light Carpet)
- Bouton de démarrage du moteur Start/Stop sans clé
- Câble de recharge Professionnel Mode 3 (T2-T2) pour la recharge publique avec sac BMW XM dans le coffre - 5 mètres
- Frein de parking électromécanique
- Lève-vitres avant et arrière électriques
- Clés radiocommandées à mémorisation "Personal Profile" (x 2)
- Climatisation automatique 4 zones
- Commande électrique du coffre
- Détecteur de pluie et allumage automatique des projecteurs
- Portes gobelets chauffant et réfrigérant
- Fermeture assistée des portes Soft Close
- Fonction "Follow me home"
- Mesure individuelle de pression des pneumatiques
- Prise 12 V (x3) (console centrale avant et arrière, coffre à bagages)
- Réglage électrique de la colonne de direction
- Verrouillage centralisé et verrouillage des portes après démarrage
- Welcome Pack BMW (avec carte BMW Charging)

### CONNECTIVITÉ ET DIVERTISSEMENT

- BMW Live Cockpit Navigation Pro avec BMW Curved Display, BMW iDrive, Affichage tête haute en couleur dans le pare-brise avec réalité augmentée
- BMW ID permettant d'enregistrer des paramètres personnalisés et d'avoir accès à toutes les fonctionnalités
- Commande gestuelle BMW
- Dalle de recharge du mobile par induction
- Prises USB (x4) : 1 port USB Type A (1,5 A avec transmission de données dans la zone des porte-gobelets), 2 ports USB Type C (3 A sans transfert de données) : 1 dans le compartiment de l'accoudoir, 1 double port à l'arrière de la console centrale
- Pack Connected Professional (dont Apple CarPlay et Android Auto)
- Personal eSIM avec connexion réseau mobile 5G
- Tuner radio numérique DAB
- Services Après-vente connectés BMW TeleServices
- Services ConnectedDrive (3 ans)
- Tuner avec réception boîtier Diversity et RDS
- Système Hi-Fi Harman Kardon Surround Sound
- Système de voyage multifonction Travel & Comfort

SERVICES CONNECTÉS

Sièges M multifonctions à l'avant avec logo M illuminé





# ZOOM SUR LA BMW XM LABEL



Sellerie Cuir BMW Individual "Merino" Flona Red / Schwarz avec éléments exclusifs.

## DESIGN

### EXTÉRIEUR

- Cadres de fenêtres latérales comprenant une bande en Toronto Red avec badge XM
- Encadrement des fenêtres latérales en Toronto Red
- Signature de coffre XM en Toronto Red à l'arrière gauche
- Diffuseur arrière en noir brillant avec éléments décoratifs en noir
- Entourage de calandre en noir
- Logo XM entouré en Toronto Red dans la calandre à gauche
- Teinte extérieure de carrosserie métallisée M Brooklyngrau

### INTÉRIEUR

- Inserts décoratifs M Signature en fibre de Carbone
- Sellerie Cuir BMW Individual "Merino" Flona Red / Schwarz avec éléments exclusifs



Diffuseur arrière Noir brillant avec éléments décoratifs en noir



Jantes 22" M à rayons doubles bicolores avec accents Red disponibles en option

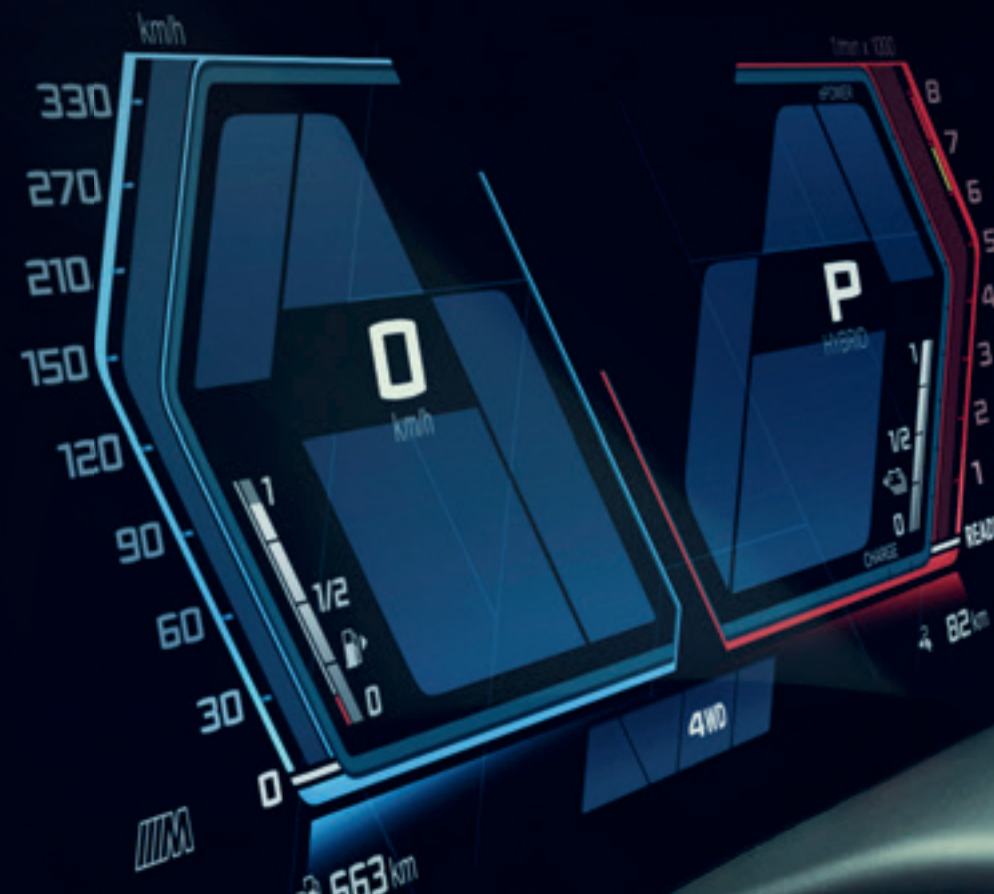


Ciel de pavillon sculptural 3D illuminé en Alcantara - Coussins confort en Cuir Noir sur les sièges arrière.



## LES ÉQUIPEMENTS DE SÉRIE

# VOS SERVICES CONNECTÉS.



## BIENVENUE À BORD D'UN UNIVERS DE SERVICES.

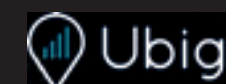
Connectée en 5G à Internet via sa carte SIM intégrée, votre BMW vous propose un écosystème complet de services connectés : navigation, télémaintenance, divertissement...

Grâce à des interfaces équipées de technologies d'Intelligence Artificielle, vous pilotez vos fonctionnalités de manière intuitive, tout en restant entièrement concentré(e) sur votre conduite.

### NOUVEAU

Via MyBMW App, vous pouvez activer la carte **eSIM** de votre BMW en souscrivant un forfait de données auprès de l'opérateur **Ubigo**.

Cette connectivité permet d'avoir de la **Wi-Fi à bord** avec la possibilité de connecter jusqu'à **10 appareils**, d'avoir de la **5G** en profitant de l'antenne externe de la voiture afin d'avoir une **meilleure réception** ou encore de pouvoir vous connecter à **Youtube**.



**POUR EN SAVOIR PLUS**

## BMW LIVE COCKPIT NAVIGATION PROFESSIONAL.

### Vos interfaces et services essentiels.

- BMW Curved Display**  
large écran incurvé haute résolution combinant 2 zones  
Écran gauche : combiné d'instrumentation (12,3")  
Écran droit : écran central tactile (14,9")
- Affichage tête haute en couleur**  
Projection d'informations sur le pare-brise : navigation, alertes, panneaux de circulation, régulateur de vitesse, communications...
- Nouveau système d'exploitation BMW M OS 8.5**  
Mise à jour à distance du système d'exploitation et des applications embarquées
- Connectivité avec Personal eSIM**  
eSIM en 5G - HotSpot WiFi\*
- Connexions USB-C (2 ports à l'avant, 2 ports à l'arrière)**
- Interface Bluetooth** avec système mains libres : accepte 2 téléphones portables et 1 lecteur audio
- BMW iDrive Controller**  
Molette avec pavé tactile intégré.
- BMW Intelligent Personal Assistant**  
Apprend les préférences du conducteur. Via l'expression "Dis BMW" ou une commande personnalisée, l'assistant vocal :
  - permet de piloter par la voix vos fonctionnalités connectées
  - vous aide à connaître votre BMW et à l'utiliser de façon optimale
  - répond à vos questions sur les fonctions et l'état de votre BMW

- Vos services essentiels :**
- Système de navigation BMW**  
Avec mise à jour automatique des cartes de navigation (3 ans) **BMW Maps** avec Connected Navigation surveille en permanence les conditions de circulation et informe des embouteillages, déviations et autres travaux en cours
  - Guidage interactif en Réalité Augmentée**  
sur l'écran central avec image vidéo de l'environnement réel : instructions de virage, suggestion de voie de circulation, Points d'intérêt et assistance à la recherche d'une place de parking
  - Appel d'Urgence Intelligent**  
Alerte la centrale de surveillance BMW en cas d'accident :
    - Transmission position et informations sur les dommages
    - Peut être déclenché manuellement
  - Téléservices BMW**
    - Envoi d'informations techniques à votre concessionnaire
    - Détection et préparation de la prochaine échéance d'entretien
    - En cas de panne, demande d'assistance
  - BMW Connected (3 ans)**  
Passerelle entre votre smartphone et votre BMW :
    - Envoyer vos destinations à votre BMW via l'App My BMW
    - Proposition automatique de l'itinéraire une fois à bord.
  - BMW ID**  
Mémorisation de profils conducteur (siège, température, navigation, divertissement...) activables automatiquement.

## PACK CONNECTED PROFESSIONAL.

### Votre pack de services associés.

- Ma BMW à Distance** (durée illimitée)  
Transformer votre smartphone en télécommande : (dé)verrouillage, localisation de la voiture, appel de phares, ventilation, consultation de statuts de la voiture.
- Remote 3D View (Vue 3D à distance)** (durée illimitée)  
Permet l'observation de l'environnement du véhicule via l'App My BMW. La photo peut être récupérée sur le smartphone sous une représentation 3D.
- Information Trafic en Temps Réel (3 ans)**
  - Conditions de circulation et suggestion d'itinéraires (Europe).
  - Affichage des probabilités de trouver une place de parking (Paris, Lyon, Marseille, Toulouse, Nice, Nantes).
- Connected Navigation (3 ans) :**  
BMW CHARGING (i7, 750e xDrive et M760e xDrive) :
  - Recommandation de points d'intérêt près d'une station de charge
  - Prévisions de disponibilité des stations de charge
- Intégration Smartphone** (durée indéterminée)
  - Apple CarPlay™
  - Google Android Auto™
- In-Car Experiences (3 ans)**  
Accéder via l'assistant vocal à un programme vitalisant ou relaxant à bord
- Amazon Alexa (3 ans)**  
Commander la Smart Home, la météo, le calendrier, les actualités, les services de streaming comme Amazon Music, ou répondre à une question d'ordre général
- Connected Music (3 ans)**  
Retrouver votre compte premium Spotify directement dans le véhicule via la carte SIM intégrée
- Divertissement à bord (inclus 1 an puis 60€/an)**  
Retrouvez vos plateformes et applications favorites directement dans votre BMW via la carte SIM intégrée (l'offre évolue au fil du temps), avec data illimitée
  - **Streaming audio** : Deezer, Radiofrance, Radioplayer, Pocket Cast, ...
  - **Streaming video** : Youtube\*, PlutoTV, Rakuten, Bloomberg, Ted, ...
  - **Gaming via AirConsole** : BB Racing 2, Bird Bump, Fruit Slice Frenzy, Quarterback Catch, 9 Ball Pool, Candy Blast, ...

\* Via MyBMW App, souscrivez votre carte eSIM en 5G auprès de l'opérateur Ubigo et dotez votre BMW d'une connexion WIFI de premier ordre.



# ZOOM SUR MYBMW APP.



## L'APPLICATION QUI FACILITE VOTRE MOBILITÉ AU QUOTIDIEN.

Avec MyBMW App, vous profitez à 100% de votre BMW. Interface universelle, elle vous permet de gérer à distance tout ce qui concerne votre voiture depuis votre smartphone : climatisation, recharge, verrouillage ou déverrouillage, planification de trajet, consommation, services, localisation, état du véhicule...



### Préparer vos voyages

Le planificateur de voyage intégré à MyBMW App affiche toutes les informations de votre prochain trajet : itinéraire, conditions de circulation, pauses recommandées, temps de parcours, bornes de recharge sur l'itinéraire avec possibilité de choisir un opérateur préféré...

Envoyez ces informations au système de navigation de votre BMW et laissez vous guider !



### Optimiser vos consommations

Avec MyBMW App, retrouvez les statistiques de vos trajets du mois, vos consommations, la distance parcourue en tout électrique pour les motorisations hybrides rechargeables.

Votre Coach efficacité analyse votre conduite, avec votre score à la clé, et vous apporte des conseils d'éco-conduite.

Vous pouvez même jouer en comparant vos scores entre amis !



### Transformer votre smartphone/ smartwatch en clé

Plus besoin d'avoir les clés de votre BMW sur vous. Avec l'option Accès confort, vous accédez à la fonctionnalité BMW Digital Key :  
- posez votre smartphone équipé en technologie NFC sur la poignée de porte pour déverrouiller ou placez-le sur la zone de recharge à induction pour démarrer.  
- si votre smartphone est équipé en technologie UWB\*, il suffit de l'avoir sur vous et la reconnaissance s'effectue !  
Vous pouvez autoriser jusqu'à 5 utilisateurs.

\*Liste des smartphones compatibles sur [bmw.fr](http://bmw.fr)



### Piloter vos recharges électriques

MyBMW App vous permet de piloter tous les paramètres de vos recharges électriques : objectif et planification de la recharge, limitation de la puissance de recharge.

Vous avez besoin de recharger lors d'un trajet ?

MyBMW App vous indique la borne la plus proche et vous y conduit.

Pour vos recharges domestiques, vous pouvez programmer vos horaires de charge afin de bénéficier des meilleurs tarifs d'électricité.



### Vérifier votre véhicule à distance

Pas sûr(e) d'avoir bien fermé votre BMW ?

Vous pouvez le vérifier à distance sur votre application et verrouiller votre BMW si besoin.

Vous pouvez aussi vérifier que les vitres, le coffre, le capot ou encore le toit ouvrant sont bien verrouillés.

MyBMW App vous permet également de contrôler la pression des pneus, ou les prochaines maintenances (huile moteur, liquide de freins, contrôle du véhicule).



### Localiser votre BMW

Vous ne retrouvez pas votre BMW au milieu d'une multitude de voitures garées, dans un parking ou dans la rue ?

MyBMW App vous permet de la localiser à distance, de la faire klaxonner ou de faire un appel de phare...

Problème résolu !



### Surveiller votre BMW à distance

En combinaison avec l'option Alarme, vous êtes immédiatement alerté(e) par notification sur votre smartphone en cas de détection d'une tentative :

- d'ouverture des portes, du coffre ou du capot moteur
- d'intrusion dans l'habitacle par les fenêtres
- de soulèvement du véhicule.



### Effectuer les mises à jour de votre BMW

Vous voulez toujours maintenir votre BMW à la pointe de la technologie ?

La fonction "Remote Software Upgrade" vous permet de télécharger la dernière version du système d'exploitation et de l'installer à bord de votre voiture.

À chaque nouvelle mise à jour, vous recevez une notification sur votre smartphone.



Scannez pour voir la vidéo



# TARIFS ET FINANCEMENTS.



DEMANDEZ  
UNE OFFRE

RÉSERVEZ  
UN ESSAI

## NOUVELLES BMW XM

	Puissance cumulée (ch)	Puissance fiscale (cv)	Autonomie électrique WLTP <sup>1</sup> (km)	Émissions de CO2 combinées WLTP <sup>1</sup> (g/km)	Bonus / Malus 2023 (€)	Tarif (€ TTC)
<b>BMW XM 50e</b>	476	17	78 - 83	32,5 - 33,3	0	<b>138 900 €</b>
<b>BMW XM</b>	653	39	76 - 81	32,7 - 33,6	0	<b>179 500 €</b>
<b>BMW XM Label</b>	748	51	76 - 81	32,7 - 33,5	0	<b>205 000 €</b>

Les prix maximum conseillés, tels qu'ils figurent dans ce catalogue, comprennent le prix TTC du véhicule aux spécifications standard et les frais de préparation à la route du véhicule y compris les frais de transport et la fourniture des plaques d'immatriculation définitives. Les prix mentionnés dans le présent tarif ne concernent que les véhicules proposés à la vente par les Concessionnaires membres du réseau BMW Group France selon les spécifications propres au territoire français. Renseignez-vous auprès de votre concessionnaire pour connaître les valeurs de consommation et d'émission de CO2 correspondant aux véhicules configurés pour le marché français pour les modèles sur lesquels se porte votre intérêt.

### BMW FINANCIAL SERVICES

#### VOTRE SOLUTION DE FINANCEMENT SUR MESURE

Pour acquérir votre prochaine BMW, BMW Financial Services vous propose une gamme de solutions de financement adaptées à tous vos besoins, de la Location Longue Durée (LLD) à la Location avec Option d'Achat (LOA), en passant par le leasing ou le crédit.

Avec ou sans apport, que vous soyez un particulier ou un professionnel, pour un véhicule neuf ou d'occasion, nous vous accompagnons pour définir votre solution de financement personnalisée.

RETROUVEZ  
NOS SOLUTIONS DE  
FINANCEMENT

NOS OFFRES  
DE LOYERS  
SANS APPORT

#### DÉCOUVREZ NOS SOLUTIONS PASSLEASE LOA ET PASSLEASE LLD.



**Zéro contrainte :** Quel que soit votre choix en fin de contrat, aucune démarche liée à la revente n'est nécessaire. Vous évitez les contraintes administratives liées à une transaction et les éventuels frais de dépréciation.



**Économies :** Cette solution de financement vous permet de maîtriser vos charges mensuelles. Pour un professionnel, pas de comptabilisation du véhicule au bilan de la société : vous préservez votre capacité d'endettement.



**Privilèges :** Avec les solutions PassLease LOA et PassLease LLD, vous bénéficiez de l'extension de garantie constructeur jusqu'à la fin de votre contrat pour tout financement d'une voiture neuve.

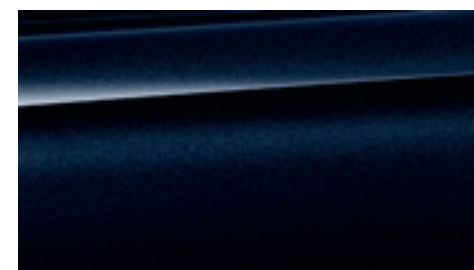
<sup>1</sup>Depuis le 1<sup>er</sup> septembre 2018, les véhicules légers neufs sont réceptionnés en Europe sur la base de la procédure d'essai harmonisée pour les véhicules légers (WLTP), procédure d'essai permettant de mesurer la consommation de carburant et les émissions de CO2, plus réaliste que la procédure NEDC précédemment utilisée. Renseignez-vous auprès de votre concessionnaire pour connaître les valeurs d'émission de CO2 correspondant aux véhicules configurés pour le marché français et le montant du malus en résultant pour les modèles sur lesquels se porte votre intérêt.



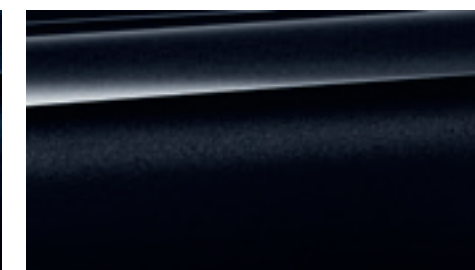
# HABILLEZ VOTRE BMW XM.



## TEINTES DE CARROSSERIE.



■ Métallisée M Carbonschwarz



■ Métallisée Saphirschwarz



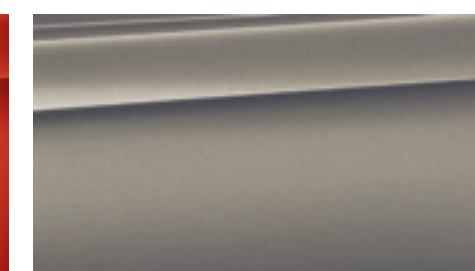
■ Métallisée Mineralweiss



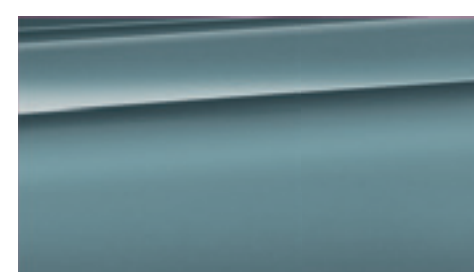
■ Métallisée M Marina Bay Blue



■ Métallisée M Toronto Red



■ Métallisée Oxidgrau



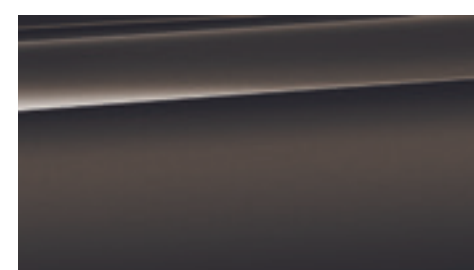
■ Métallisée Cape York Green



■ Métallisée M Isle of Man Green



■ Métallisée M Sao Paulo Yellow



□ Métallisée BMW Individual Dravitrgrau



■ Métallisée M Brooklyngrau  
(Exclusivement pour la BMW XM Label)

■ Équipement de série.  
□ Équipement optionnel.

**CONFIGUREZ VOTRE BMW**

Sur le **Configurateur en ligne BMW**, accédez à toutes les teintes et équipements disponibles pour donner vie à la BMW de vos rêves.

**VOIR LE NUANCIER BMW INDIVIDUAL**

Le **nuancier des teintes spéciales BMW Individual** vous propose plus de 100 teintes différentes, afin de concevoir votre BMW XM de manière entièrement personnalisée.

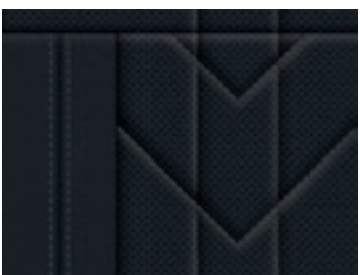


Votre Concession BMW se tient à votre disposition pour répondre à toutes vos interrogations sur votre nouvelle BMW XM.



## SELLERIES.

### CUIR BMW INDIVIDUAL "MERINO"



■ **Schwarz**  
Ciel de pavillon sculptural 3D illuminé en Alcantara Noir



□ **Sakhir Orange**  
Ciel de pavillon sculptural 3D illuminé en Alcantara Noir



□ **Silverstone**  
Ciel de pavillon sculptural 3D illuminé en Alcantara Coffee / Silverstone



□ **Deep Lagoon**  
Ciel de pavillon sculptural 3D illuminé en Alcantara Coffee / Deep Lagoon

### CUIR BMW INDIVIDUAL "MERINO" AVEC ÉLÉMENTS EXCLUSIFS



■ **Fiona Red / Schwarz**  
Ciel de pavillon sculptural 3D illuminé en Alcantara (Exclusivement pour la BMW XM Label)



■ Équipement de série. □ Équipement optionnel.

## JANTES.

### JANTES 21"



■ **Jantes alliage léger 21" M à rayons doubles style 918 M Lightning Grey avec pneumatiques mixtes :**  
Avant : 9,5J×21 - 275/45 R21  
Arrière : 10,5J×21 - 315/40 R21

### JANTES 22"



□ **Jantes alliage léger 22" M à rayons doubles style 922 M bicolores Black - Jet Black avec pneumatiques Mixtes ou Mixtes & Sport**  
Avant : 10J×22 - 275/40 R 22  
Arrière : 11J×22 - 315/35 R 22



□ **Jantes alliage léger 22" M à rayons doubles style 922 M bicolores accents Red avec pneumatiques mixtes ou Sport**  
Avant : 10J×22 - 275/40 R 22  
Arrière : 11J×22 - 315/35 R 22

(Exclusivement pour la BMW XM Label)

### JANTES 23"



□ **Jantes alliage léger 23" M à rayons en étoile style 923 M bicolores Black / Jet Black avec pneumatiques mixtes :**  
Avant : 10J×23 - 275/35 R23  
Arrière : 11J×23 - 315/30 R23



□ **Jantes alliage léger 23" M à rayons en étoile style 923 M bicolores Black / Night Gold avec pneumatiques mixtes :**  
Avant : 10J×23 - 275/35 R23  
Arrière : 11J×23 - 315/30 R23



□ **Jantes 23" M en alliage léger style 923 M à rayons en étoile bicolores Jet Black avec pneumatiques mixtes**  
Avant : 10J×23 - 275/35 R23  
Arrière : 11J×23 - 315/30 R23





# ÉQUIPEMENTS OPTIONNELS

## SHADOW LINE M ÉTENDU.

### Éléments de design en noir brillant :

- Entourage de la calandre,
- Baguettes latérales inférieures de finition en Noir (XM 50e), Night Gold (XM), en Toronto Red (XM Label),
- Inserts sur le diffuseur arrière.



<b>XM &amp; XM 50e</b> <b>XM Label</b>		350 €
---	---	-------

Véhicules d'essais de la gamme M fournis par l'organisation. Comprend une nuit d'hôtel la veille de l'évènement, la restauration et une couverture d'assurance.

<b>XM &amp; XM 50e</b> <b>XM Label</b>		2 500 €
---	---	---------

## SYSTÈME HI-FI BOWERS & WILKINS DIAMOND SURROUND SOUND

### 20 haut-parleurs pour 1 475 W de puissance en qualité studio :

- 4 haut-parleurs audio 3D dans la garniture de pavillon
- 2 tweeters Diamond Nautilus / 5 tweeters à dôme aluminium
- 7 haut-parleurs médium Continuum 100 mm
- 1 Subwoofer central avec membrane Rohacell sous les sièges avant
- Amplificateur classe D 10 canaux dans le coffre à bagages

Lorsque le système est activé, les haut-parleurs sont légèrement illuminés.



<b>XM &amp; XM 50e</b> <b>XM Label</b>		4 500 €
---	---	---------

<b>XM &amp; XM 50e</b> <b>XM Label</b>		1 400 €
---	---	---------

<b>XM &amp; XM 50e</b> <b>XM Label</b>		400 €
---	---	-------

## ATTELAGE DE REMORQUE.

- Rétractable entièrement électriquement
- Capacité de remorquage 2700 kg.

## CÂBLE DE RECHARGE MODE 2.

Câble BMW Flexible Charger 2.0 Mode 2 pour prise domestique - T2 pour la recharge à domicile (6 mètres). Peut être utilisé sur une prise domestique 220V avec une puissance de charge maximale de 2,3 kW / 10 A.



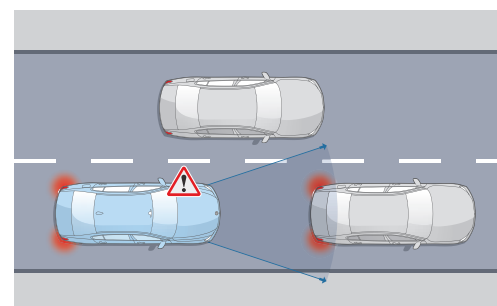
# ZOOM SUR LES AIDES À LA CONDUITE.



## DRIVING ASSISTANT

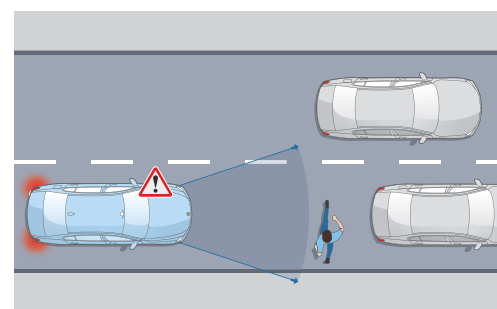
Comprend les fonctionnalités suivantes :

- **Régulateur de vitesse**  
Jusqu'à 210 km/h, régule la distance avec les véhicules précédents jusqu'à l'arrêt complet.
- **Speed Limit Info**  
Affichage des limitations de vitesse et des interdictions de dépassement sur le tableau de bord et sur l'Affichage Tête Haute.
- **Avertisseur de risque de collision avant**  
Si la voiture roulant devant vous freine brusquement, vous êtes averti par un signal visuel. Si vous ne réagissez pas, un signal acoustique retentit.
- **Avertisseur de franchissement de ligne**  
Vibration du volant si le véhicule change de voie sans clignotant.
- **Avertisseur d'angle mort**  
Affiche un signal dans les rétroviseurs extérieurs lorsqu'un changement de voie présente un danger.
- **Avertisseur de collision arrière**  
En cas de risque de collision, déclenche les feux de détresse
- **Système anti-collision à basse vitesse (voir ci-contre)**
- **Protection des piétons et des cyclistes (voir ci-contre)**
- **Avertisseur de trafic transversal avant et arrière**  
Vous assiste pendant l'entrée/sortie d'une place de stationnement, par exemple, pour éviter les collisions dans des situations de visibilité réduite (jusqu'à 7 km/h).



**Système anti-collision avant à basse vitesse**  
Jusqu'à 85 km/h, le système détecte un risque de collision avant :

- Déclenche un affichage sur le tableau de bord et un signal sonore.
- En l'absence de réaction, amorce un freinage d'urgence.



**Protection des piétons et des cyclistes**  
Jusqu'à 65 km/h, le système détecte un risque de collision avant :

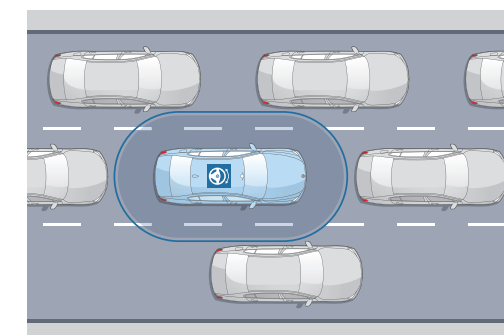
- Déclenche un affichage sur le tableau de bord et un signal sonore.
- En l'absence de réaction, intervient sur les freins.

XM & XM 50e  
XM Label  De série

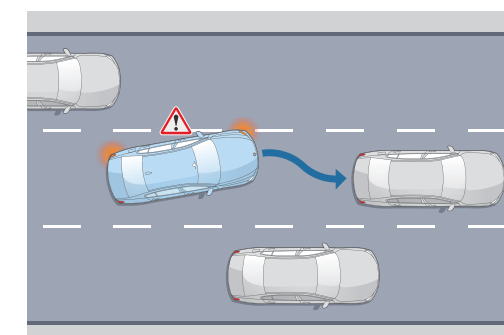
## DRIVING ASSISTANT PROFESSIONAL

En plus de Driving Assistant de série, comprend :


- **Régulateur de vitesse ACC+ avec fonction Stop&Go**  
Régulation de la vitesse jusqu'à l'arrêt complet du véhicule. Redémarrage automatique après de courtes durées d'attente (1 à 30 s). Vitesse souhaitée (0-160 km/h) et distances réglables.
- **Automatic Speed Limit Assist** : permet la sélection automatique d'une limite de vitesse détectée comme vitesse de consigne pour le régulateur de vitesse actif.
- **Pilote semi-automatique, conduite autonome de niveau 2 jusqu'à 210 km/h :**  
**L'Assistant directionnel et de contrôle de la trajectoire** maintient le véhicule dans sa voie grâce à une action autonome sur la direction. Permet une conduite détendue et soulage le conducteur (notamment en embouteillage).  
Le conducteur doit garder les mains sur le volant pour s'assurer qu'il est attentif et capable de réagir si nécessaire. En cas de non respect, la commande se désactive au bout de quelques secondes et le conducteur est invité à reprendre le contrôle de la direction.
- **Assistant de direction et de maintien de voie**
  - Protection active anticollision latérale : au delà de 70km/h, agit sur la direction pour vous éloigner d'un véhicule se rapprochant dangereusement
  - Avertisseur d'angle mort : au delà de 20km/h, vous alerte dans votre rétroviseur de la présence d'un véhicule dans l'angle mort
  - Avertisseur de franchissement de ligne : au delà de 70km/h, agit sur le volant pour remettre le véhicule vers le milieu de la voie
- **Assistant d'évitement** : vous assiste dans des situations critiques lorsqu'un évitement est encore possible (entre 30 et 160 km/h). Détection des véhicules et des piétons.
- **Assistant d'intersection**  
Alerte visuelle et acoustique en cas d'une collision au niveau d'un croisement. Actif entre 10 et 85 km/h.
- **Assistant de circulation à contre-sens** : détecte les panneaux "sens interdit" au moment de s'engager sur une autoroute, un carrefour giratoire, une rue à sens unique. Émet une alerte visuelle et acoustique.
- **Assistant d'arrêt d'urgence** : peut arrêter le véhicule pendant une courte période et l'arrêter en cas d'urgence médicale.



**Pilote semi-automatique**  
Sur route et autoroute, maintient le véhicule dans sa voie et régule sa vitesse, jusqu'à un arrêt complet, notamment en embouteillage.



**Assistant directionnel anticollision latérale**  
À vitesse soutenue, avertit d'un changement de voie et agit sur la direction en cas de risque de collision.

XM & XM 50e  2 800 €





# RECHARGER SA BATTERIE, SIMPLE ET RAPIDE.

## VOS SERVICES CONNECTÉS POUR REPÉRER LES BORNES.

### Système de navigation BMW avec Connected Charging.

Via sa connexion aux réseaux mobiles, le système de navigation met à jour quotidiennement les nouvelles bornes de recharge.

Pour la planification de l'itinéraire, le système surveille en permanence l'autonomie du véhicule, recommande des arrêts-recharge et indique la disponibilité des bornes publiques sur l'itinéraire.

### Application smartphone My BMW.

Via l'App My BMW (disponible sur Google Play et l'App Store), vous repérez les bornes de recharge que vous entrez d'un simple clic comme destination.

Lorsque votre véhicule est branché, vous pouvez surveiller à distance l'autonomie électrique et planifier, démarrer ou interrompre les recharges.



## 3 MODES DE RECHARGE.



### À DOMICILE OU AU TRAVAIL

Une simple prise domestique suffit. Pour plus de confort et de rapidité, faites installer par nos partenaires une Wallbox.



### EN VILLE

Votre véhicule se recharge aisément sur les bornes publiques à l'aide du câble de recharge Professionnel (T2-T2) fourni.



### EN CONDUISANT

Le système hybride rechargeable permet de récupérer de l'énergie au freinage et donc de recharger votre batterie.

## DES TEMPS DE RECHARGE TOUJOURS MAÎTRISÉS.

		0 à 100%
PRISE DOMESTIQUE	AC - 2,3 kW	14H00
WALLBOX OU BORNE PUBLIQUE	AC - 7,4 kW	4H15



### La carte BMW Charging

vous donne accès à l'un des plus grands réseaux de recharge : des centaines de milliers de points de recharge partout en Europe à des prix attractifs et optimisés localement.

La carte BMW Charging est remise directement dans la voiture le jour de la livraison au sein du Welcome Pack.







## VOS AVANTAGES FISCAUX.

### POUR TOUS :

#### Pas de Malus CO<sub>2</sub>

Largement sous le seuil des 118 g (WLTP 2024), les nouvelles BMW XM est exemptée de Taxe sur le CO<sub>2</sub>.

#### Cette technologie vous exonère jusqu'à 100% de la Taxe Régionale à l'Immatriculation

Elle constitue la quasi-totalité du prix du Certificat d'Immatriculation (hors malus et frais de gestion et d'envoi). Le taux d'exonération dépend de votre région d'immatriculation..

### EN PLUS, POUR LES PROFESSIONNELS

#### Exonération des taxes sur les émissions de CO<sub>2</sub> (ex TVS)

Avec des émissions comprises entre 32 et 45 g CO<sub>2</sub>/km, vous pouvez être intégralement exonéré de Taxe sur les Véhicules de Société.

#### Récupération de la TVA sur l'essence et sur l'électricité

Avec l'alignement progressif sur le régime de TVA du carburant, la TVA sur l'essence et sur l'électricité est récupérable respectivement à hauteur de 80% et de 100%.

#### Plafond d'amortissement réhaussé du prix de la batterie

Avec la réintégration de la batterie, la BMW XM bénéficie d'un plafond à 34 618 €. Cet amortissement est déductible du revenu imposable\*.

\* Sous réserve de faire l'objet d'une facturation séparée ou d'une mention distincte permettant de les identifier lors de l'acquisition de véhicules (article 39-4 du CGI).

## INSTALLEZ VOTRE WALLBOX CHEZ VOUS EN TOUTE SIMPLICITÉ.

Nos partenaires ChargeGuru et Zeplug vous conseillent sur la solution la plus adaptée et vous accompagnent pour vous faire bénéficier des aides de l'État. Ils sont à votre écoute du lundi au vendredi de 9h à 19h.

### EN MAISON INDIVIDUELLE



**ChargeGuru**, expert certifié BMW, vous accompagne de A à Z avec un forfait comprenant conseil personnalisé, devis gratuit, fourniture et installation.

**01 76 44 01 21**

**bmw@chargeguru.com**

### Nouvelle BMW Wallbox Plus Disponible dès le 4<sup>ème</sup> trimestre 2024.

- Convient à tous les besoins de recharge : puissance de 7,4 kW (230V-32A) à 22 kW (230V-32A-Triphasé).
- Solution intelligente de pilotage dynamique de la puissance de charge via la connexion TIC du compteur Linky.
- Contrôle d'accès possible via carte RFID.
- Gestion de la Wallbox Plus sur My BMW App.
- Optimisation de l'énergie solaire disponible.
- Mise à jour à distance.
- Solution éligible aux aides publiques : crédit d'impôt de 500 € / TVA réduite à 5,5%.
- Installation réalisée par un électricien certifié IRVE.



### EN COPROPRIÉTÉ



**Zeplug** s'occupe de tout et propose une solution sans coût pour la copropriété en installant à ses frais une infrastructure dédiée à la recharge.

#### Fourniture et pose d'une borne de recharge pour une puissance de 3,7 kW.

- Abonnement sans engagement.
- Deux formules avec électricité verte incluse :
  - Forfait à partir de 26,90 € TTC/mois<sup>(2)</sup>, puis 34,90 € TTC/mois<sup>(3)</sup>.
  - Au réel à partir de 4,90 € TTC/mois<sup>(2)</sup> et 0,17 € TTC/kWh<sup>(4)</sup> consommé.

À PARTIR DE **649 € TTC AIDES DÉDUITES<sup>(1)</sup>**

**01 86 26 63 60**

**bmw@zeplug.com**

(1) Offre valable pour une borne de recharge Zeplug de 3,7 kW. Prix net après déduction, sous réserve d'éligibilité, de la prime ADVENIR d'un montant de 600 €, du crédit d'impôt de 500 € et de la remise de 100 € pour tout achat d'une borne 3,7 kW, 7,4 kW ou 11 kW dans les 6 mois suivant la signature de la convention Zeplug. TVA réduite à 5,5 %.

(2) Après application de la remise "Ze Passe à l'Électrique" applicable à tous nouveaux clients Zeplug d'un montant de 8 €/mois pendant les 6 premiers mois, offre valable jusqu'au 31/12/2024.

(3) Prix indicatif, confirmé à la date de signature du contrat d'abonnement.

(4) 0,17 €/kWh en heures creuses et 0,34 €/kWh en heures pleines.





# SÉRÉNITÉ À LA CLÉ.

## CONTRATS BMW SERVICE.

Les contrats de Garantie Commerciale Étendue, d'Entretien et de Maintenance BMW Service ont été conçus pour que l'entretien de votre BMW XM soit synonyme de confort et de sérénité.

En souscrivant un contrat BMW Service, vous accédez à une gamme de services et d'opérations de maintenance, pour une totale transparence des coûts d'entretien de votre véhicule.

Vous êtes ainsi certain que les opérations d'entretien et de maintenance de votre véhicule seront effectuées autant de fois que cela s'avère nécessaire sans frais additionnels, dans la limite des services inclus dans votre contrat.

Parce que votre confort et votre plaisir de conduire sont nos priorités, nous vous proposons de choisir parmi 3 niveaux de contrats pour une durée adaptée à l'utilisation de votre BMW XM.

Vous pouvez cumuler le contrat de Garantie Commerciale Étendue avec le contrat d'Entretien ou le contrat d'Entretien et de Maintenance BMW Service pour obtenir une couverture complète.

\* Extension de la garantie commerciale (initiale de 2 ans) dans la limite de la durée supplémentaire souscrite (1 an, 2 ans ou 3 ans) ou de 200 000 km, premier des deux termes échu.

### Contrat de Garantie Commerciale Étendue BMW Service.

BMW REPAIR INCLUSIVE.

- Votre garantie commerciale peut être étendue jusqu'à 5 ans en souscrivant ce contrat.
- Ce contrat doit être souscrit dans la limite de 3 mois après la première date d'immatriculation de votre véhicule.

Durée et kilométrage	Tarif
3 ans* ▶ 200 000 Km	1 476 €
4 ans* ▶ 200 000 Km	5 652 €
5 ans* ▶ 200 000 Km	12 744 €

### Contrat d'Entretien BMW Service.

BMW SERVICE INCLUSIVE.

#### PRESTATIONS INCLUSES

- Vidange huile moteur (appoint compris)
- Contrôles périodiques
- Remplacement filtre à air
- Remplacement filtre à carburant
- Remplacement bougies
- Vidange liquide de freins

Durée et kilométrage	Tarif
3 ans ▶ 40 000 Km	2 460 €
3 ans ▶ 60 000 Km	2 784 €
4 ans ▶ 60 000 Km	2 892 €
4 ans ▶ 60 000 Km	3 456 €
5 ans ▶ 100 000 Km	4 740 €

### Contrat d'Entretien et de Maintenance BMW Service.

BMW SERVICE INCLUSIVE PLUS.

#### PRESTATIONS INCLUSES

##### En plus de celles du contrat d'entretien BMW Service Inclusive :

- Service freins AV et AR (disques & plaquettes)
- Remplacement des pièces d'usure d'embrayage
- Remplacement des balais d'essuie-glaces
- Lavage intérieur / extérieur
- Appoint AdBlue

Durée et kilométrage	Tarif
3 ans ▶ 40 000 Km	4 140 €
3 ans ▶ 60 000 Km	7 824 €



<b>BMW XM.</b> 	<b>XM 50e</b>	<b>XM</b>	<b>XM Label</b>
--	---------------	-----------	-----------------

Poids				
Poids à vide UE <sup>1</sup>	kg	2695	2 785	2 795
Poids total admissible	kg	3 220	3 400	3 400
Charge utile	kg	600	590	580
Poids remorquable autorisé non freiné <sup>2</sup>		750	750	750
Poids remorquable autorisé freiné sur pente maxi de 12% / pente maxi de 8% <sup>2</sup>	kg	2 700 / 2 700	2 700 / 2 700	2 700 / 2 700

Moteur BMW M TwinPower Turbo				
Moteur		Essence 3 litres 6 cylindres	Essence 4,4 litres 8 cylindres en V	Essence 4,4 litres 8 cylindres en V
Puissance nominale	ch (kW)	313 (230)	489 (360)	585 (430)
Couple nominal	Nm	450	650	750

Moteur BMW eDrive / Batterie lithium-ion haute tension électrique				
Puissance nominale	ch (kW)	197 (145)	197 (145)	197 (145)
Couple nominal	Nm	280	280	280
Capacité brute	kWh	29,5	29,5	29,5
Capacité nette	kWh	25,7	25,7	25,7

Transmission				
Type de transmission		4 roues motrices M xDrive	4 roues motrices M xDrive	4 roues motrices M xDrive
Boîte de vitesses		Automatique Sport Steptronic à 8 rapports	Automatique Sport Steptronic à 8 rapports	Automatique Sport Steptronic à 8 rapports

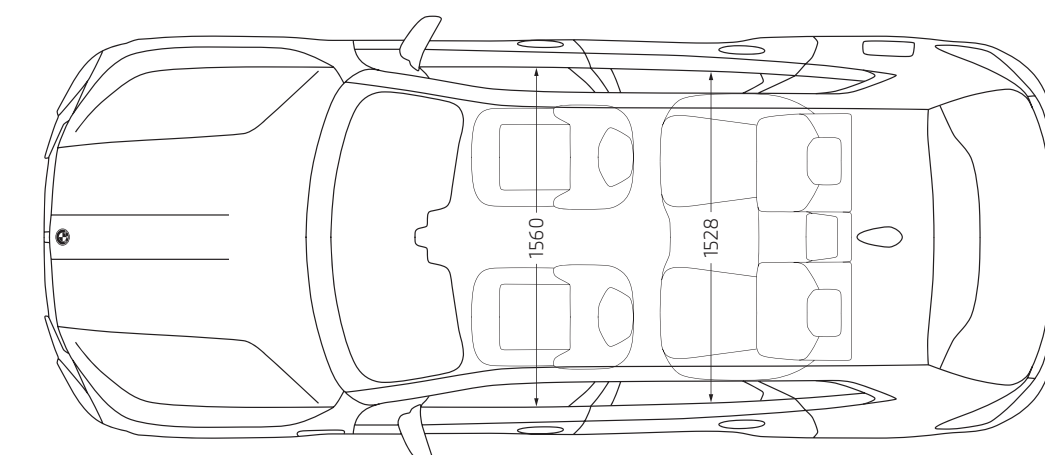
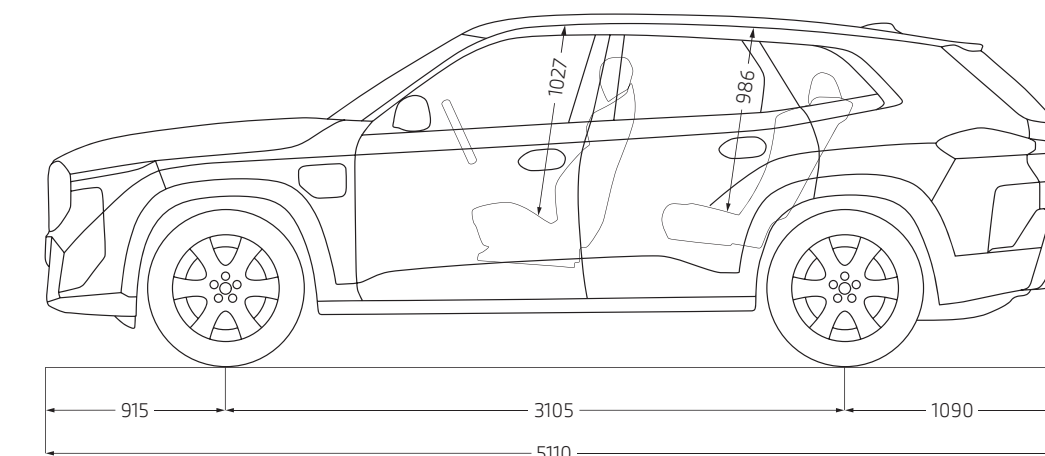
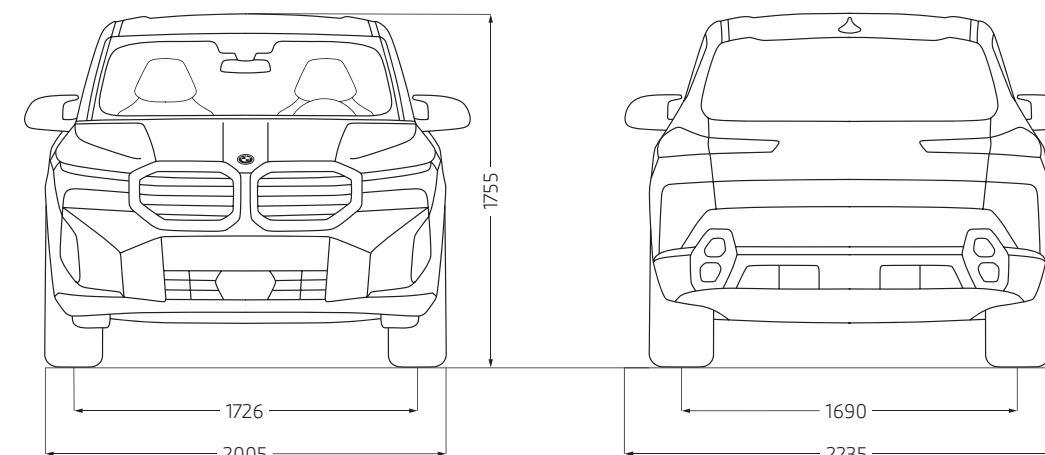
Performances				
Vitesse maximale	km/h	250	250 / 270*	250 / 290*
Accélération 0-100 km/h	s	5,1	4,3	3,8

Autonomie et consommations selon le cycle WLTP <sup>4</sup>				
Autonomie en mode électrique	km	78 - 83	76 - 81	76 - 81
Autonomie en mode électrique en ville	km	93 - 98	92 - 97	94 - 98
Consommation d'énergie électrique	kWh/100 km	32,5 - 33,3	32,7 - 33,6	32,7 - 33,5
Consommation de carburant mixte combinée	l/100 km	1,7 - 1,8	1,6 - 1,9	1,7 - 2,0
Émissions de CO <sub>2</sub> combinées	g/km	32 - 37	37 - 43	37 - 45
Capacité du réservoir, env.	l	69	69	69

Recharge				
Puissance maximale du chargeur embarqué AC	kW	7,4	7,4	7,4
Temps de recharge 0 - 100 % / Prise domestique AC 2,3 kW (220-230V / 10A)	h	14h00	14h00	14h00
Temps de recharge 0 - 100 % / Wallbox AC 3,7 kW (220-230V / 16A)	h	8h30	8h30	8h30
Temps de recharge 0 - 100 % / Wallbox AC 7,4 kW (230V / 32A)	h	4h15	4h15	4h15

Coffre				
Capacité du compartiment à bagages	l	527 à 1 820	527 à 1 820	527 à 1 820

Jantes/pneumatiques				
Pneumatiques		315/40 (275/45) R21 115 Y XL	315/40 (275/45) R21 115 Y XL	315/40 (275/45) R21 115 Y XL
Jantes		9,5J (10,5J) x 21	9,5J (10,5J) x 21	9,5J (10,5J) x 21
Matériau		Alliage léger	Alliage léger	Alliage léger



Les cotes des dessins techniques sont indiquées en mm.

<sup>1</sup> Le poids à vide UE se rapporte à un véhicule avec l'équipement de série et sans équipement en option. Le poids à vide tient compte d'un réservoir rempli à 90 % et de 75 kg pour le conducteur. Les équipements en option peuvent modifier le poids du véhicule, la charge utile et la vitesse maximale en cas d'incidence sur l'aérodynamique.

<sup>2</sup> Le poids total effectif de l'attelage ne doit pas dépasser la charge remorquable maximale autorisée plus la charge au point d'attelage maximale autorisée.

<sup>3</sup> La batterie haute tension du véhicule est garantie 8 ans / 160 000 km selon les conditions stipulées dans le document Certificat batterie remis à la commande.

<sup>4</sup> Les valeurs de consommation d'énergie électrique et d'émissions de CO<sub>2</sub> indiquées ont été mesurées conformément à la procédure WLTP. Depuis le 1er septembre 2018, les véhicules légers neufs sont réceptionnés en Europe sur la base de la procédure d'essai harmonisée pour les véhicules légers (WLTP), procédure d'essai permettant de mesurer la consommation de carburant et les émissions de CO<sub>2</sub>, plus réaliste que la procédure NEDC précédemment utilisée. Les indications se rapportent à un véhicule doté de l'équipement de série en Allemagne. Les écarts tiennent compte des différences de dimensions au niveau des jantes et des pneumatiques choisis et peuvent varier pendant la configuration.

\* Limitée électroniquement avec Pack M Experience.





Ce document présente le descriptif des versions, équipements et possibilités de configuration des véhicules (dotation d'équipements de série ou options) tels qu'ils sont commercialisés par BMW France en France. Dans d'autres pays membres de l'Union européenne, les versions, équipements et possibilités de configuration des véhicules (dotation d'équipements de série ou options) proposés peuvent être différents. Les modèles photographiés dans ce document peuvent présenter des équipements ou accessoires qui ne sont pas commercialisés par BMW France en France ou qui sont disponibles moyennant un supplément de prix. Les prix et spécifications mentionnés dans le présent document sont modifiables à tout moment et sans préavis. Veuillez consulter votre Concessionnaire BMW local. Il se fera un plaisir de vous renseigner sur les versions spécifiques à votre pays. Document non contractuel.

THE XM = BMW XM

Juin 2024.

**DEMANDEZ  
UNE OFFRE**

**RÉSERVEZ  
UN ESSAI**

